

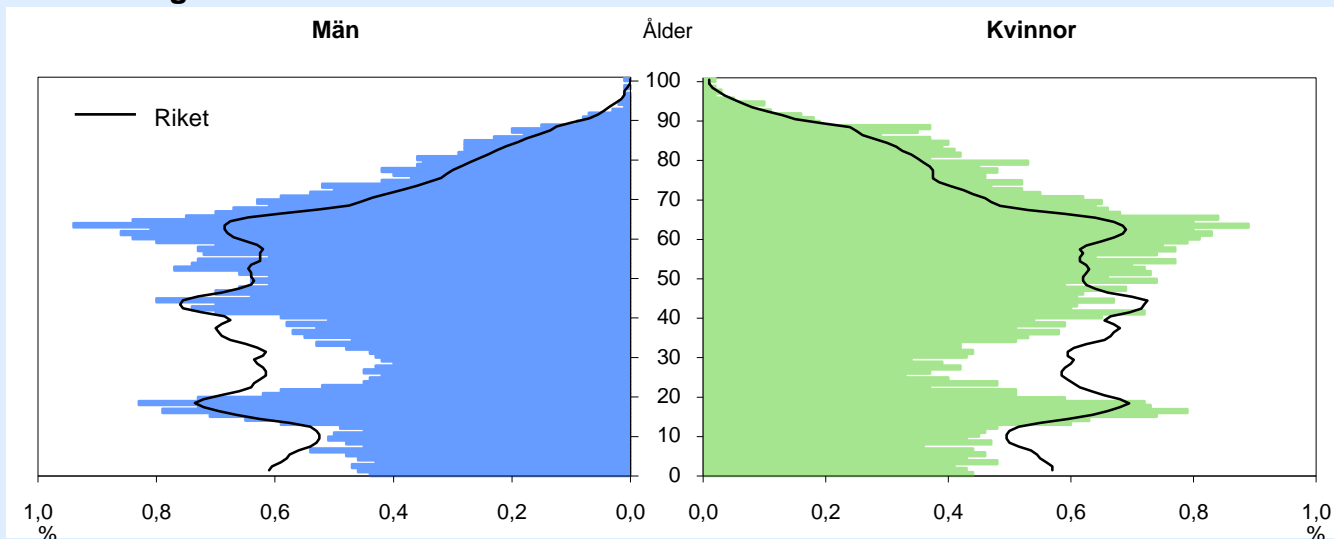
# Västervik

# 2009 Kommunfakta

Landareal: 1 882 kvkm

Invånare per kvkm: 19

## Folkmängd 31 december 2008



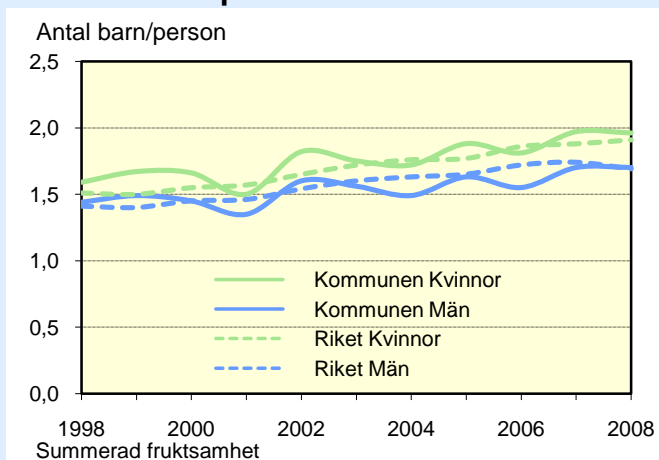
## Folkmängd 31 december 2008

Ålder	Procentuell fördelning Kommunen			Riket		
	M	Kv	Tot	M	Kv	Tot
0-6	7	6	6	8	8	8
7-15	10	9	9	10	10	10
16-19	6	6	6	6	5	6
20-24	5	5	5	6	6	6
25-44	22	20	21	27	26	26
45-64	29	29	29	26	26	26
65-79	16	17	16	12	13	12
80-	5	9	7	4	7	5
Totalt, %	100	100	100	100	100	100
Antal (1000)	18	18	36	4 604	4 653	9 256

## Befolkningsförändring 1998-2008

År (31/12)	Folkmängd Antal	Födelse- överskott	Flyttnings- överskott	
			M	Kv
1998	38 359	-187	-187	-149
1999	37 930	-203	-114	-118
2000	37 433	-160	-177	-171
2001	36 956	-244	-139	-100
2002	36 913	-152	49	50
2003	36 768	-248	63	35
2004	36 566	-181	-19	-10
2005	36 505	-155	71	24
2006	36 400	-166	32	29
2007	36 458	-138	109	87
2008	36 356	-125	-19	42

## Födda barn per kvinna/man



## Flyttningar 2008

	Män	Kvinnor
<b>Antal inflyttningar</b>	620	668
från övriga kommuner i länet	108	106
från övriga län	441	484
från utlandet	71	78
Därav 18-24 år	122	163
<b>Antal utflyttningar</b>	639	626
till övriga kommuner i länet	82	93
till övriga län	500	485
till utlandet	57	48
Därav 18-24 år	193	253
<b>Flyttningsnetto</b>	-19	42

## Födda och döda 2008

Antal	Män	Kvinnor
Födda	159	159
Döda	215	228

## Utrikes födda 2008

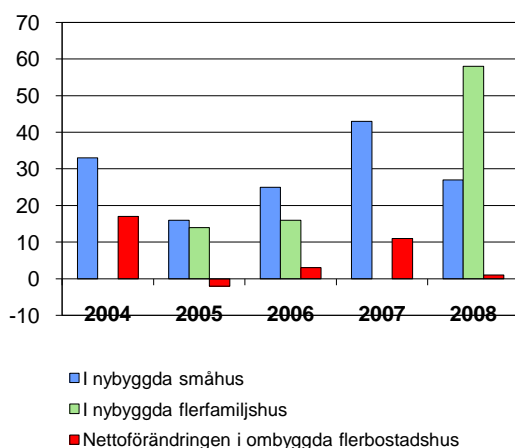
Andel (%) av de boende i	M	Kv	Tot
Kommunen	7	7	7
Riket	13	14	14

## Mandat i kommunfullmäktige

Partier	Antal mandat vid valet			
	2002		2006	
	Män	Kvinnor	Män	Kvinnor
Moderata samlingspartiet	8	2	13	9
Centerpartiet	4	4	3	3
Folkpartiet liberalerna	3	3	1	1
Kristdemokraterna	3	1	1	1
Miljöpartiet de gröna	1	1	0	2
Socialdemokraterna	12	12	12	10
Vänsterpartiet	4	1	1	2
Övriga partier	3	1	3	1
Samtliga partier	38	25	34	29

## Nybyggda/ombyggda bostäder

Antal lägenheter



## Befolkningen efter utbildningsnivå 31 december 2008

Utbildningsnivå	Procentuell fördelning								
	Kommunen			Länet			Riket		
	M	Kv	Tot	M	Kv	Tot	M	Kv	Tot
Förgymnasial utbildning	20	15	17	21	14	18	17	13	15
Gymnasial utbildning	59	54	56	54	51	53	50	46	48
Eftergymnasial utbildning	21	31	26	24	33	28	31	39	35
Uppgift saknas	1	1	1	1	1	1	2	2	2
Totalt, %	100	100	100	100	100	100	100	100	100
Antal, 1 000-tal	10	10	20	67	64	131	2 754	2 673	5 427

Avser 20–64 år

## Förvärvsarbetande 2007

	Andel (%) av alla i resp. ålder		
	Män	Kvinnor	Totalt
<b>Kommunen</b>			
20–24 år	63	58	60
25–44 år	86	80	83
45–64 år	79	75	77
20–64 år	80	75	78
<b>Länet</b>			
20–24 år	67	59	63
25–44 år	87	81	84
45–64 år	81	76	78
20–64 år	82	76	79
<b>Riket</b>			
20–24 år	64	60	62
25–44 år	84	79	82
45–64 år	80	76	78
20–64 år	80	76	78

Avser nattbefolkning

## Nattbefolkning:

bor i kommunen och arbetar i eller utanför kommunen

## Dagbefolkning (arbetstillfällen):

arbetar i kommunen och bor i eller utanför kommunen

## Förvärvsarbetande efter sektor 2007

	Nattbefolkning		Dagbefolkning	
	Män	Kvinnor	Män	Kvinnor
<b>Kommunen</b>	8 630	7 761	7 863	7 625
Näringsl., övr. org.	6 976	3 008	6 323	2 872
Off. förv. o service	1 654	4 753	1 540	4 753
<b>Länet, 1 000-tal</b>	58	51	56	51
Näringsl., övr. org.	50	24	48	24
Off. förv. o service	8	27	8	27
<b>Riket, 1 000-tal</b>	2 299	2 103	2 291	2 100
Näringsl., övr. org.	1 955	1 131	1 948	1 129
Off. förv. o service	344	971	343	970

Antal i åldern 16 år och däröver

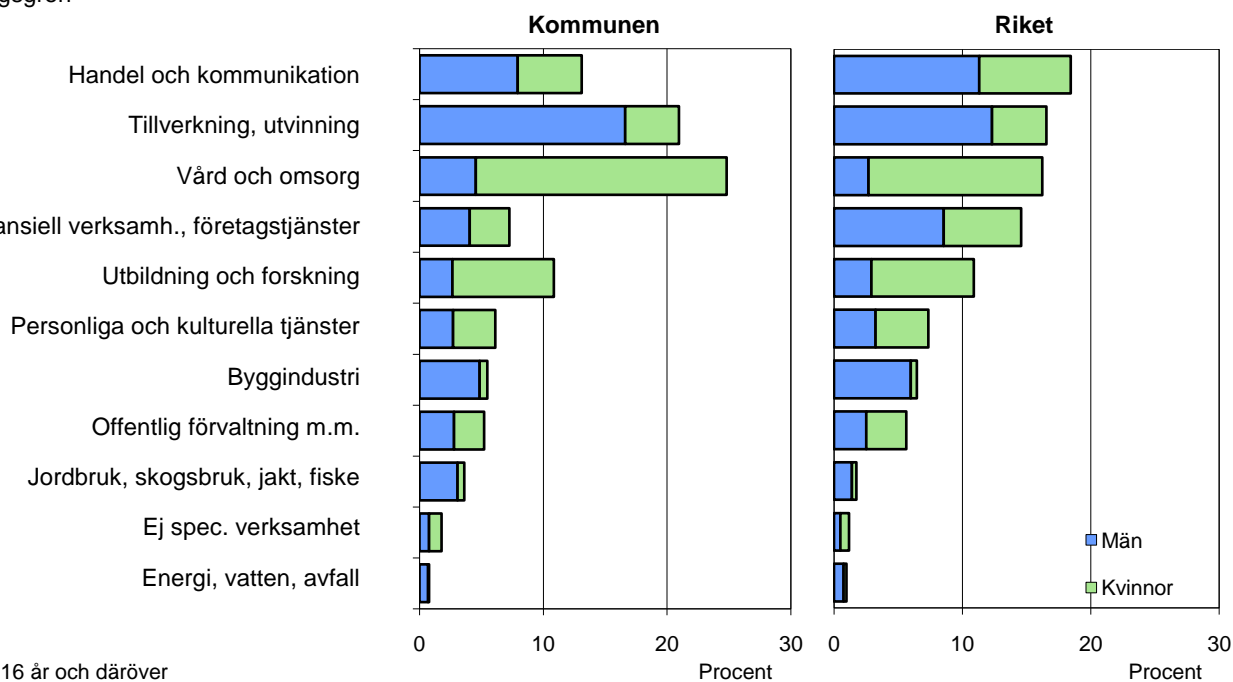
## Pendling 2007

	Män	Kvinnor
<b>Inpendling</b>	572	469
från övriga kommuner i länet	233	227
från övriga län	339	242
<b>Utpendling</b>	1 339	605
till övriga kommuner i länet	561	214
till övriga län	778	391
<b>Nettopendling</b>	-767	-136

Antal i åldern 16 år och däröver

## Arbetsstillfällena 2007

Näringsgren



Avser 16 år och däröver

Procent

Procent

Arbetsstillfällena: arbetar i kommunen och bor i eller utanför kommunen (dagbefolkning)

## Egna företagare 2007

Antal sysselsatta	Män		Kvinnor	
	Företagare i eget AB	Egenföretagare	Företagare i eget AB	Egenföretagare
1	103	536	17	299
2-4	165	101	60	49
5-9	106	10	26	0
10-	94	2	19	0
<b>Totalt</b>	<b>468</b>	<b>649</b>	<b>122</b>	<b>348</b>

Antal i åldern 16 år och däröver

Avser dagbefolkning

## Sjuk- och aktivitetsersättning, 2008

	Andel (%) av alla i resp. ålder		
	Män	Kvinnor	Totalt
<b>Kommunen</b>			
55-59 år	14	19	17
60-64 år	21	27	24
20-64 år	9	13	11
<b>Riket</b>			
55-59 år	15	23	19
60-64 år	22	32	27
20-64 år	8	12	10

Ersätter förmånerna förtdispension och sjukbidrag

## Arbetsökande

	Andel (%) av alla i respektive åldersgrupp								
	Kommunen			Länet			Riket		
	M	Kv	Tot	M	Kv	Tot	M	Kv	Tot
<b>mars 2008</b>									
20-64 år	5	5	5	4	4	4	4	4	4
Öppet arbetslösa	3	3	3	2	2	2	3	2	3
Progr. m. aktivitetsstöd	2	2	2	1	1	1	1	1	1
Därav 20-24 år	10	10	10	7	6	6	6	5	6
Antal 20-64 år	475	451	926	2 376	2 362	4 738	109 548	96 220	205 768
<b>mars 2009</b>									
20-64 år	8	6	7	7	5	6	6	5	6
Öppet arbetslösa	6	4	5	5	3	4	5	3	4
Progr. m. aktivitetsstöd	3	2	2	2	2	2	2	2	2
Därav 20-24 år	20	12	16	14	9	11	13	7	10
Antal 20-64 år	835	567	1 402	4 362	3 195	7 557	176 297	128 405	304 702

## Arbetsstillfällena och förvärvsarbetande 2007 – totalt

Näringsgren	Dagbefolkning				Nattbefolkning			
	Kommunen		Länet	Riket	Kommunen		Länet	Riket
	Antal	%	%	%	Antal	%	%	%
Jordbruk, skogsbruk, jakt, fiske	561	4	4	2	567	3	4	2
Tillverkning, utvinning	3 246	21	23	17	3 402	21	23	17
Energi, vatten, avfall	121	1	2	1	188	1	2	1
Byggindustri	847	5	6	6	969	6	6	6
Handel och kommunikation	2 031	13	15	18	2 231	14	16	19
Finansiell verksamh., företagstjänster	1 125	7	8	15	1 273	8	9	15
Utbildning och forskning	1 681	11	11	11	1 712	10	10	11
Vård och omsorg	3 840	25	19	16	3 890	24	18	16
Personliga och kulturella tjänster	949	6	6	7	1 012	6	6	7
Offentlig förvaltning m.m.	810	5	5	6	861	5	5	6
Ej spec. verksamhet	277	2	2	1	286	2	2	1
<b>Totalt</b>	<b>15 488</b>	<b>100</b>	<b>100</b>	<b>100</b>	<b>16 391</b>	<b>100</b>	<b>100</b>	<b>100</b>
Avser 16 år och däröver								

## Arbetsstillfällena och förvärvsarbetande 2007 – män

Näringsgren	Dagbefolkning				Nattbefolkning			
	Kommunen		Länet	Riket	Kommunen		Länet	Riket
	Antal	%	%	%	Antal	%	%	%
Jordbruk, skogsbruk, jakt, fiske	478	6	6	3	478	6	6	3
Tillverkning, utvinning	2 575	33	33	24	2 706	31	32	24
Energi, vatten, avfall	108	1	3	1	165	2	3	1
Byggindustri	754	10	11	11	871	10	11	11
Handel och kommunikation	1 230	16	17	22	1 407	16	18	22
Finansiell verksamh., företagstjänster	630	8	9	16	761	9	10	16
Utbildning och forskning	411	5	5	6	441	5	5	6
Vård och omsorg	703	9	5	5	733	8	5	5
Personliga och kulturella tjänster	421	5	5	6	456	5	5	6
Offentlig förvaltning m.m.	431	5	4	5	486	6	4	5
Ej spec. verksamhet	122	2	1	1	126	1	1	1
<b>Totalt</b>	<b>7 863</b>	<b>100</b>	<b>100</b>	<b>100</b>	<b>8 630</b>	<b>100</b>	<b>100</b>	<b>100</b>
Avser 16 år och däröver								

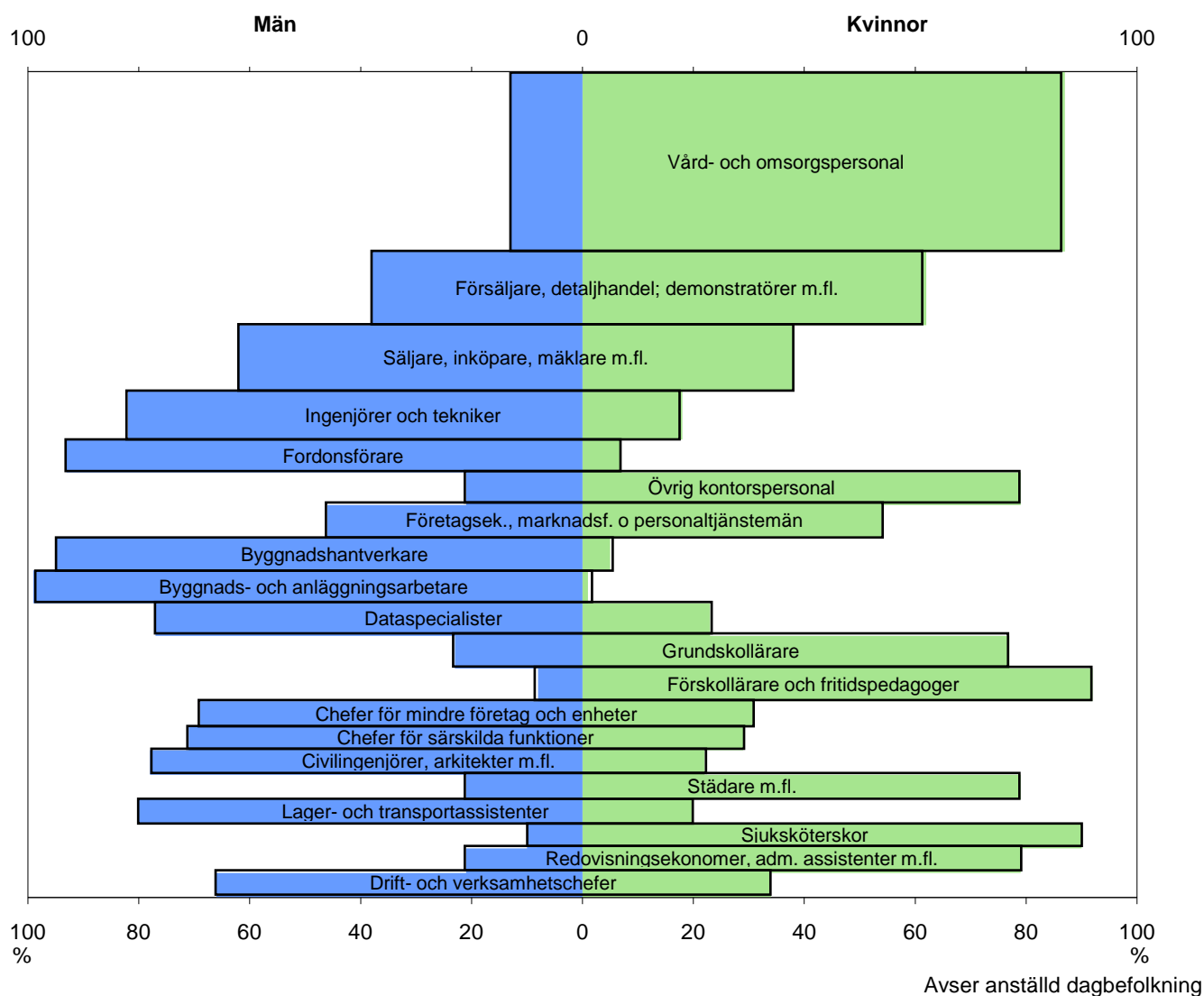
## Arbetsstillfällena och förvärvsarbetande 2007 – kvinnor

Näringsgren	Dagbefolkning				Nattbefolkning			
	Kommunen		Länet	Riket	Kommunen		Länet	Riket
	Antal	%	%	%	Antal	%	%	%
Jordbruk, skogsbruk, jakt, fiske	83	1	1	1	89	1	1	1
Tillverkning, utvinning	671	9	12	9	696	9	12	9
Energi, vatten, avfall	13	0	1	0	23	0	1	0
Byggindustri	93	1	1	1	98	1	1	1
Handel och kommunikation	801	11	13	15	824	11	13	15
Finansiell verksamh., företagstjänster	495	6	8	13	512	7	8	13
Utbildning och forskning	1 270	17	17	17	1 271	16	17	17
Vård och omsorg	3 137	41	34	28	3 157	41	33	28
Personliga och kulturella tjänster	528	7	8	9	556	7	8	9
Offentlig förvaltning m.m.	379	5	5	6	375	5	5	6
Ej spec. verksamhet	155	2	2	1	160	2	2	1
<b>Totalt</b>	<b>7 625</b>	<b>100</b>	<b>100</b>	<b>100</b>	<b>7 761</b>	<b>100</b>	<b>100</b>	<b>100</b>
Avser 16 år och däröver								

## De 20 vanligaste yrkena i kommunen, 2007

Avser anställd dagbefolkning	Antal		Proc.förd.			Könsförd. (%)	
	Män	Kvinnor	M	Kv	Tot	M	Kv
Vård- och omsorgspersonal	302	2 155	4	30	17	12	88
Försäljare, detaljhandel; demonstratörer m.fl.	234	423	3	6	5	36	64
Sjuksköterskor	71	326	1	5	3	18	82
Förskollärare och fritidspedagoger	19	342	0	5	3	5	95
Byggnadshantverkare	325	30	5	0	3	92	8
Grundskollärare	99	251	1	3	2	28	72
Säljare, inköpare, mäklare m.fl.	225	117	3	2	2	66	34
Fordonsförare	307	14	4	0	2	96	4
Byggnads- och anläggningsarbetare	308	3	4	0	2	99	1
Övrig kontorspersonal	51	253	1	4	2	17	83
Maskinoperatörer, metall- och mineralbehandling	277	12	4	0	2	96	4
Gymnasielärare m.fl.	135	152	2	2	2	47	53
Montörer	175	111	2	2	2	61	39
Ingenjörer och tekniker	249	36	4	1	2	87	13
Handpaketerare och andra fabriksarbetare	230	45	3	1	2	84	16
Chefer för mindre företag och enheter	191	78	3	1	2	71	29
Säkerhetspersonal	187	78	3	1	2	71	29
Städare m.fl.	29	228	0	3	2	11	89
Hälsa- och sjukvårdsspecialister	136	108	2	2	2	56	44
Maskinoperatörer, kemisk-teknisk industri	202	9	3	0	1	96	4
Totalt 20 yrken	3 752	4 771	53	67	60	44	56
Totalt alla yrken	7 024	7 172	100	100	100	49	51

## De 20 vanligaste yrkena i riket 2007



### Barnomsorg 2008

Inskrivna barn	Kommunen		Riket
	Antal	%	%
Förskola, 1-5 år	1 353	83	81
Fritidshem, 6-12 år	1 172	50	51
Familjedaghem, 1-5 år	54	3	4
6-12 år	0	0	0
Förskoleklass, 6 år	350	99	95
Andel (%) av alla i respektive åldersgrupp			

### Äldreomsorg - Personer 80 år och äldre

	Andel (%) av alla i resp. grupp			
	Kommunen		Riket	
	M	Kv	M	Kv
Hemtj. i ordin. boende 1)	17	26	17	24
Särsk. boendeformer 1)	8	16	10	17
Färdtjänstillstånd 2)	30	14	28	43
1) 30 juni 2008, 2) 2007				

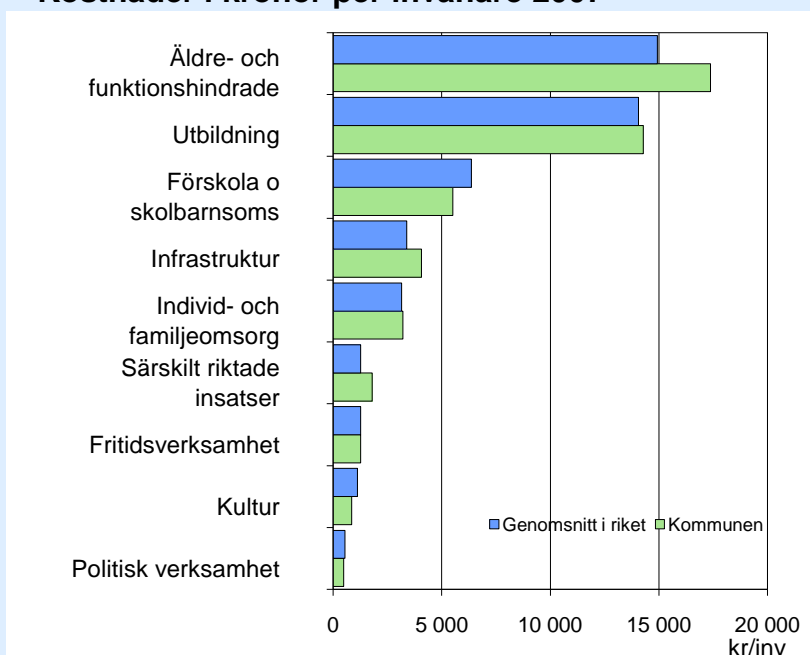
### Sammanräknad förv.inkomst 2007

	Antal kronor i 1000-tal		
	Män	Kvinnor	Totalt
<b>Medelinkomst</b>			
Kommunen	258	201	230
Länet	268	199	234
Riket	289	214	252
<b>Medianinkomst</b>			
Kommunen	257	205	229
Länet	267	204	233
Riket	273	212	239
Avser 20-64 år			

### Ekonomiskt bistånd 2007

Hushållstyp	Bidragshushåll		Riket
	Kommunen		
	Antal	%	%
<b>Sammanboende</b>			
utan barn	46	5	6
med barn	106	11	12
<b>Ensamstående män</b>			
utan barn	424	43	40
med barn	19	2	3
<b>Ensamstående kvinnor</b>			
utan barn	237	24	24
med barn	143	15	15
<b>Totalt</b>	975	100	100

### Kostnader i kronor per invånare 2007



### Kommunalskatt 2009

Kommunen	
Total skattesats	31,78
därav till kommun	21,57
Skatteunderlag, kr/inv	147 911
Skatteunderlag, index	89

Genomsnitt i länet	
Total skattesats	32,21
därav till kommun	22,00
Skatteunderlag, kr/inv	151 002
Skatteunderlag, index	91

Genomsnitt i riket	
Total skattesats	31,52
därav till kommun	20,72
Skatteunderlag, kr/inv	165 397
Skatteunderlag, index	100

Index, riket = 100